

## Centralino per interno di banda e canale serie MAK

### art. 26-085 MAK3/20 V-U-3Can.U



Progettato per ottimizzare l'amplificazione dei segnali DTT compresi nel range E05÷E12+E21÷E48.

Particolarmente indicato nelle aree in cui i mux **Rai** (TN can. **26, 40 e 43**) vengono ricevuti da una direzione diversa rispetto ai mux delle altre emittenti ( **MEDIASET** can. **36, 38** (o **29**) e **46**,  can. **21** o **33**; ecc.).

In fase d'ordine occorre specificare i 3 canali UHF desiderati (in questo esempio: can. 26, 40 e 43).

#### LISTE CANALI AREA TECNICA N.18

RETI NAZIONALI												RETI LOCALI I° LIVELLO			RETI LOCALI II° LIVELLO				
1	2	3	4	5	6	7	8	9	10	11	12	1	2	3	1	2	3	4	5
MEDIASET	RAI	MEDIASET	PERSIDERA	PERSIDERA	PERSIDERA	RAI	RAI	MEDIASET	CAIRO	3D-FREE	N.A.	Eitowers Sardegna	-	-	Tele-sardegna	N.A.	-	-	-

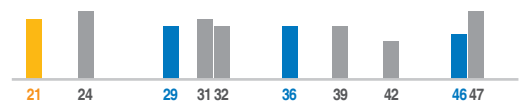
  

AREA TECNICA	PROVINCE	RETI N.	10	11	11	7	12	1	9	1	4	10	2	1	9	1	2	1	5	8	3	6
N.18 SARDEGNA	NU, OG			23		26	27	28			32	33	34	36	38		40	41	42	43	46	47
	OR, OT, SS			23		26	27				32	33		36	38		40	41	42	43	46	47
	CA, CI, VS		21		24	26			29	31	32			36		39	40		42	43	46	47

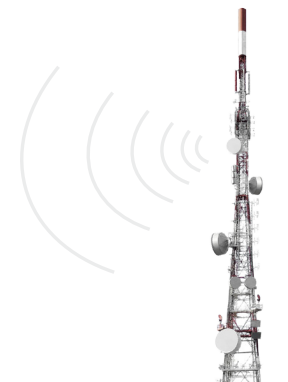
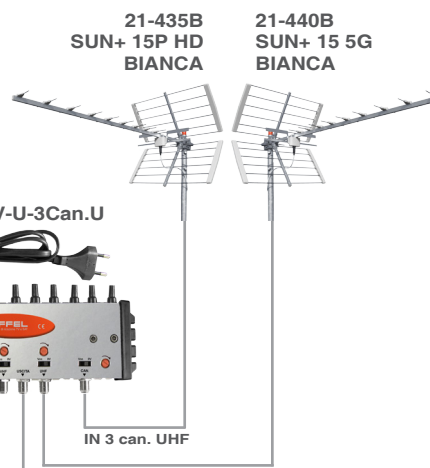
Canali **Rai**



Canali  +  + altre emittenti

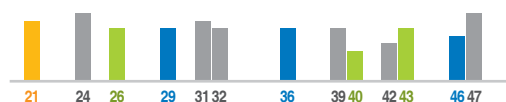


Antenne trasmittenti direzione A



Antenne trasmittenti direzione B

- Canali RAI ricevuti dalla direzione A
- Canali La7 ricevuti dalla direzione B
- Canali MEDIASET ricevuti dalla direzione B
- Canali di emittenti diverse ricevuti dalla direzione B



Canali UHF amplificati all'uscita del centralino

