

Centralino per esterno 12V

di banda e canale serie ACK

art. 28-066

ACK3/10 V-U-3Can.U 12V



Progettato per ottimizzare l'amplificazione dei segnali DTT compresi nel range E05÷E12+E21÷E48.

Particolarmente indicato nelle aree in cui i mux **Rai** (can. **26**, **30** e **40**) vengono ricevuti da una direzione diversa rispetto ai mux delle altre emittenti ( **MEDIASET** can. **36**, **38** e **46**;  can. **25**; ecc.).

In fase d'ordine occorre specificare i 3 canali UHF desiderati (in questo esempio: can. 26, 30 e 40).

LISTE CANALI AREA TECNICA N.15

RETI NAZIONALI

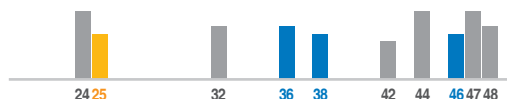
1	2	3	4	5	6	7	8	9	10	11	12	RETI LOCALI I° LIVELLO			RETI LOCALI II° LIVELLO				
MEDIASET	RAI	MEDIASET	PERSIDERA	PERSIDERA	PERSIDERA	RAI	RAI	MEDIASET	CAIRO	3D-FREE	N.A.	1	2	3	1	2	3	4	5
												Railway Puglia-Basilicata	-	-	Delta Tv	-	-	-	-

AREA TECNICA	PROVINCE	RETI N.	12	11	10	7	8	1	1	9	2	1	4	3	6	5
N.15 PUGLIA	BA, BT, BR FG, LE, TA		5	24	25	26	30	32	36	38	40	42	44	46	47	48
			5	24	25	26	30		36	38	40	42	44	46	47	48

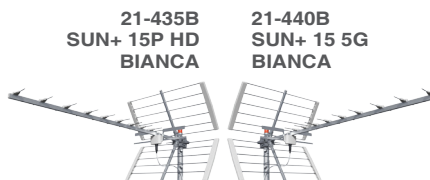
Canali **Rai**



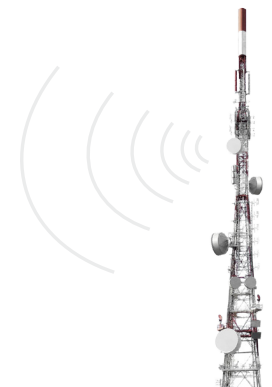
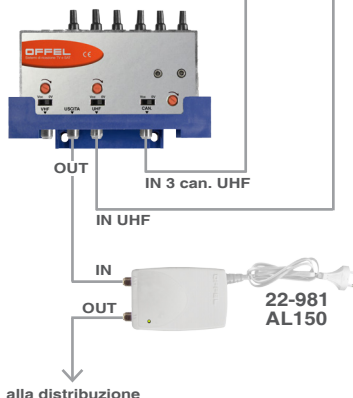
Canali  +  + altre emittenti



Antenne trasmittenti direzione A

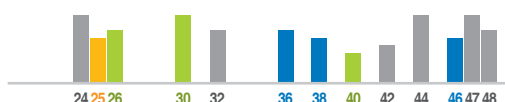


28-066 ACK3/10 V-U-3Can.U 12V



Antenne trasmittenti direzione B

- Canali RAI ricevuti dalla direzione A
- Canali La7 ricevuti dalla direzione B
- Canali MEDIASET ricevuti dalla direzione B
- Canali di emittenti diverse ricevuti dalla direzione B



Canali UHF amplificati all'uscita del centralino

