

## Centralino per esterno 12V

di banda e canale serie ACK

art. 28-076

### ACK3/20 V-U-3Can.U 12V



Progettato per ottimizzare l'amplificazione dei segnali DTT compresi nel range E05÷E12+E21÷E48.

Particolarmente indicato nelle aree in cui i mux **Rai** (can. 26, 30 e 40) vengono ricevuti da una direzione diversa rispetto ai mux delle altre emittenti ( **MEDIASET** can. 36, 38 e 46;  can. 25; ecc.).

In fase d'ordine occorre specificare i 3 canali UHF desiderati (in questo esempio: can. 26, 30 e 40).

### LISTE CANALI AREA TECNICA N.3

RETI NAZIONALI

1	2	3	4	5	6	7	8	9	10	11	12
MEDIASET	RAI	MEDIASET	PERSIDERA	PERSIDERA	PERSIDERA	RAI	RAI	MEDIASET	CAIRO	3D-FREE	N.A.

RETI LOCALI I° LIVELLO

1	2	3
Eitowers Lombardia Railway Veneto (MN)	Railway Lombardia	-

RETI LOCALI II° LIVELLO

1	2	3	4	5
Studio 1 Network A	Studio 1 Network B	-	-	-

AREA TECNICA

PROVINCE

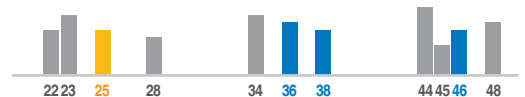
RETI N.

		12	1	1	11	11	10	7	12	8	2	2	1	9	2	1	4	6	3	6	5		
N.3	LOMBARDIA	BG, CO, LC, MI, MB, PV, VA			22	23		25	26	28	30		34	36	38	40		44	45	46		48	
		CR, LO, SO			21	22	23		25	26	28	30		34	36	38	40		44	45	46		48
		BS			21	22	23		25	26	28	30	31	34	36	38	40		44	45	46		48
		MN	5					24	25	26		30			36	38	40	42	44		46	47	48

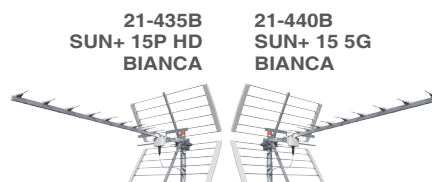
Canali **Rai**



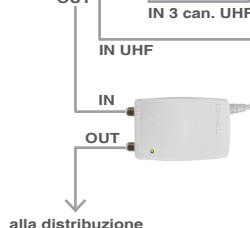
Canali  +  + altre emittenti



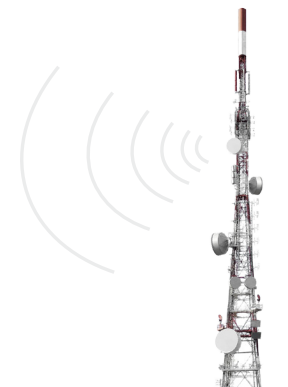
Antenne trasmittenti direzione A



28-076  
ACK3/20 V-U-3Can.U 12V

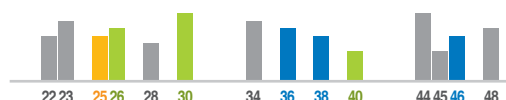


alla distribuzione



Antenne trasmittenti direzione B

- Canali RAI ricevuti dalla direzione A
- Canali La7 ricevuti dalla direzione B
- Canali MEDIASET ricevuti dalla direzione B
- Canali di emittenti diverse ricevuti dalla direzione B



Canali UHF amplificati all'uscita del centralino

